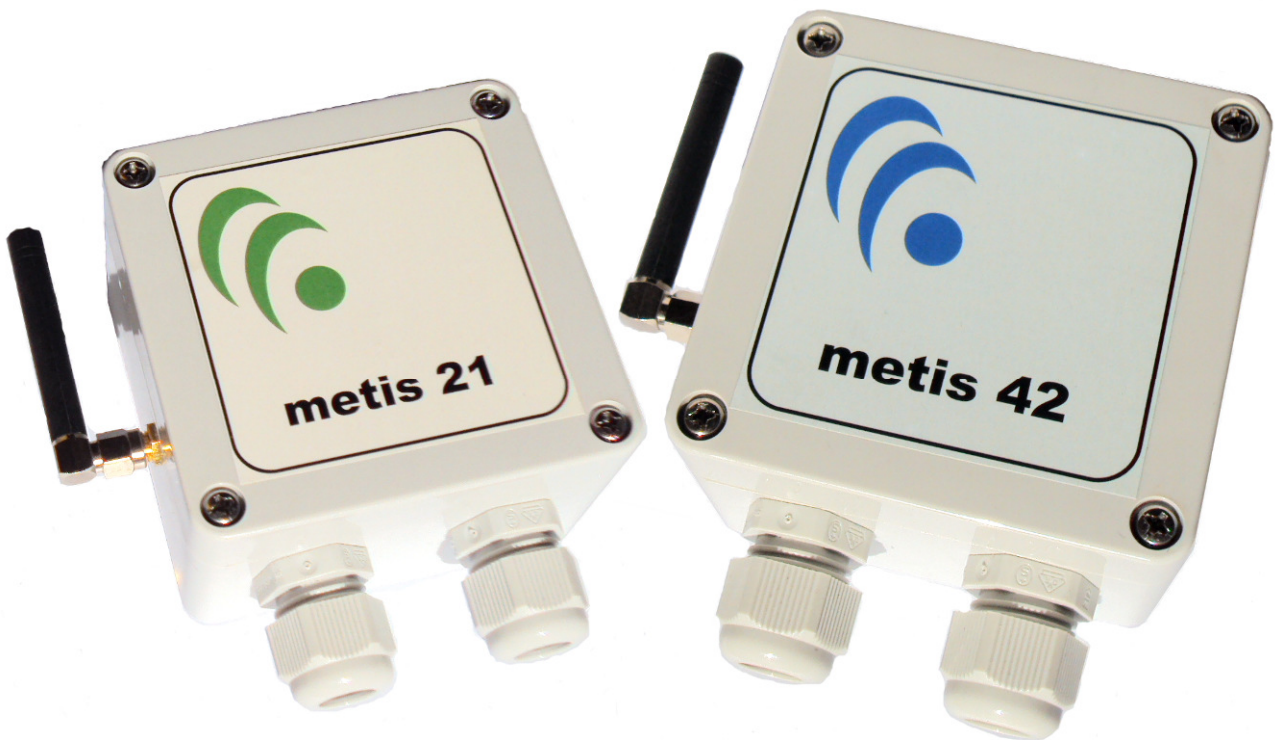


metis 21 - 42

GSM-POHJAINEN
ILMOITUKSENSIIRTOLAITE



V1.0

Global Safety & Security Solutions Oy
www.globalsafety.fi

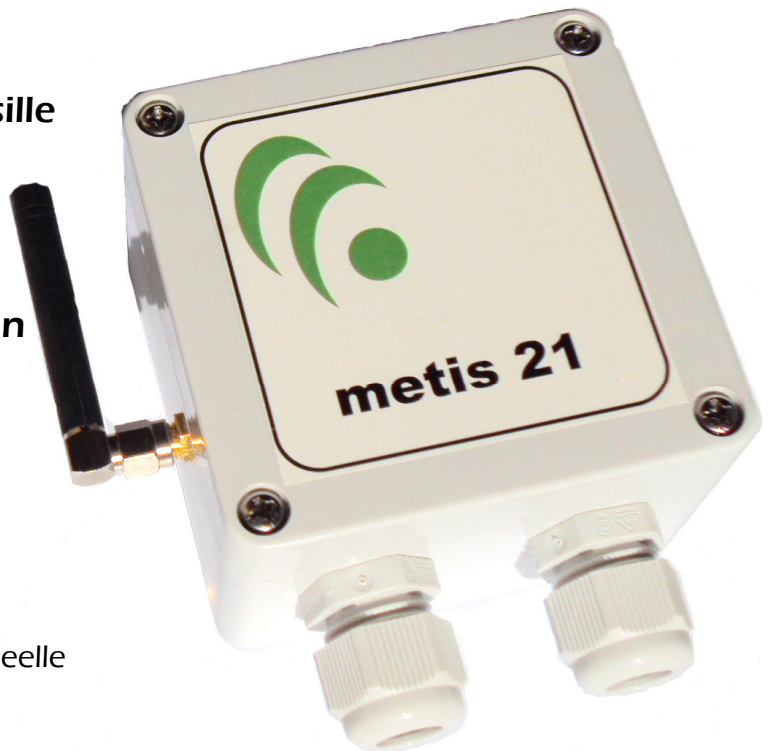
1 – METIS 21 KUVAUS

tilausnumero: A170

SSTL: 7113319

Liitännät :

- 2 kpl valvontasilmukoita ulkoisille antureille
- 1 kpl ohituskytkimen liitäntä
- 1 kpl lämpötila-anturi
- 1 kpl hälytysrele
- 1 kpl relelähtö kauko-ohjauksiin
- ulkoinen GSM-antenni
- jännitesyöttö +9...+30VDC
- USB-liitäntä asetuksia varten



Metis micro ja metis 21 erot:

- lisätty lämpötila-anturin liitäntä
- omat relelähdöt hälytykselle ja ohjausreleelle
- valvontatila ohjattavissa kytkimellä
- silmukan paluuviestit muutettavissa
- antennin taso kyseltävissä
- käyttöjännite laajempi

Rakenne:

metis -ilmoituksensiirtolaitteessa on valvontalaite ja GSM-modeemi integroituna yhdelle piirikortille. Laitteen pieni koko (80 x 82 x 56mm) mahdollistaa asennuksen pieneenkin tilaan. Laitteessa on neljä selkeää merkkivaloa ilmaisemassa toiminnan tilaa.

Perustoiminnot:

- valvontatiedot ja ohjauksen komennot GSM-verkossa tekstiviestein
- hälytysten varmistus puhelinsoitolla mahdollista
- asetukset tekstiviestein, paikallisesti tietokoneella (USB) tai GSM-etäyhteydellä
- 1 releen ohjaus pulssi/pysyvä / seuraa lämpötila-anturia
- lämpötila-anturi, hälytyksen raja-arvot, määrävälein lähetys
- silmukat: viive, toimintasuunta ja hälytyssoitto säädettävissä
- ohituslaiteliitäntä näppäimistölle tai kortinlukijalle
- puhelinluettelo max. 15 numeroa
- paikallissireenin ohjaus: säädettävä soittoaika
- 1000 tapahtuman loki, joka voidaan lukea GSM-datayhteydellä

2 – METIS 42 KUVAUS

tilausnumero: A175

SSTL: 7113320

Liitännät :

- 4 kpl valvontasilmukoita ulkoisille antureille
- 1 kpl ohituskytkimen liitântä
- 1 kpl lämpötila-anturi
- 1 kpl hälytysrele
- 2 kpl relelähtö kauko-ohjauksiin
- ulkoinen GSM-antenni
- jännitesyöttö +9...+30VDC
- USB-liitântä asetuksia varten
- 1 kpl tilatietolähtö



Rakenne:

metis -ilmoituksensiirtolaitteessa on valvontalaite ja GSM-modeemi integroituna yhdelle piirikortille. Laitteen pieni koko (80 x 82 x 56mm) mahdollistaa asennuksen pieneenkin tilaan. Laitteessa on neljä selkeää merkkivaloa ilmaisemassa toiminnan tilaa.

Perustoiminnot:

- valvontatiedot ja ohjauksen komennot GSM-verkossa tekstiviestein
- hälytysten varmistus puhelinsoitolla mahdollista
- asetukset tekstiviestein, paikallisesti tietokoneella (USB) tai GSM-etäyhteydellä
- 1 releen ohjaus pulssi/pysyvä / seuraa lämpötila-anturia
- 2 releen ohjaus pulssi/pysyvä
- lämpötila-anturi, hälytyksen raja-arvot, määrävälein lähetys
- silmukat: viive, toimintasuunta ja hälytyssoitto säädettävissä
- ohituslaiteliitântä näppäimistölle tai kortinlukijalle
- puhelinluettelo max. 15 numeroa
- paikallissireenin ohjaus: säädettävä soittoaika
- 1000 tapahtuman loki, joka voidaan lukea GSM-datayhteydellä

Metis USB ja metis 42 erot:

- lisätty toinen ohjattava relelähtö
- silmukan hälytyksen paluuviesti muutettavissa
- antennin taso kyseltävissä
- käyttöjännite alue laajempi

Global Safety & Security Solutions Oy
 Pyölintie 404
 FI-03250 OJAKKALA
 FINLAND